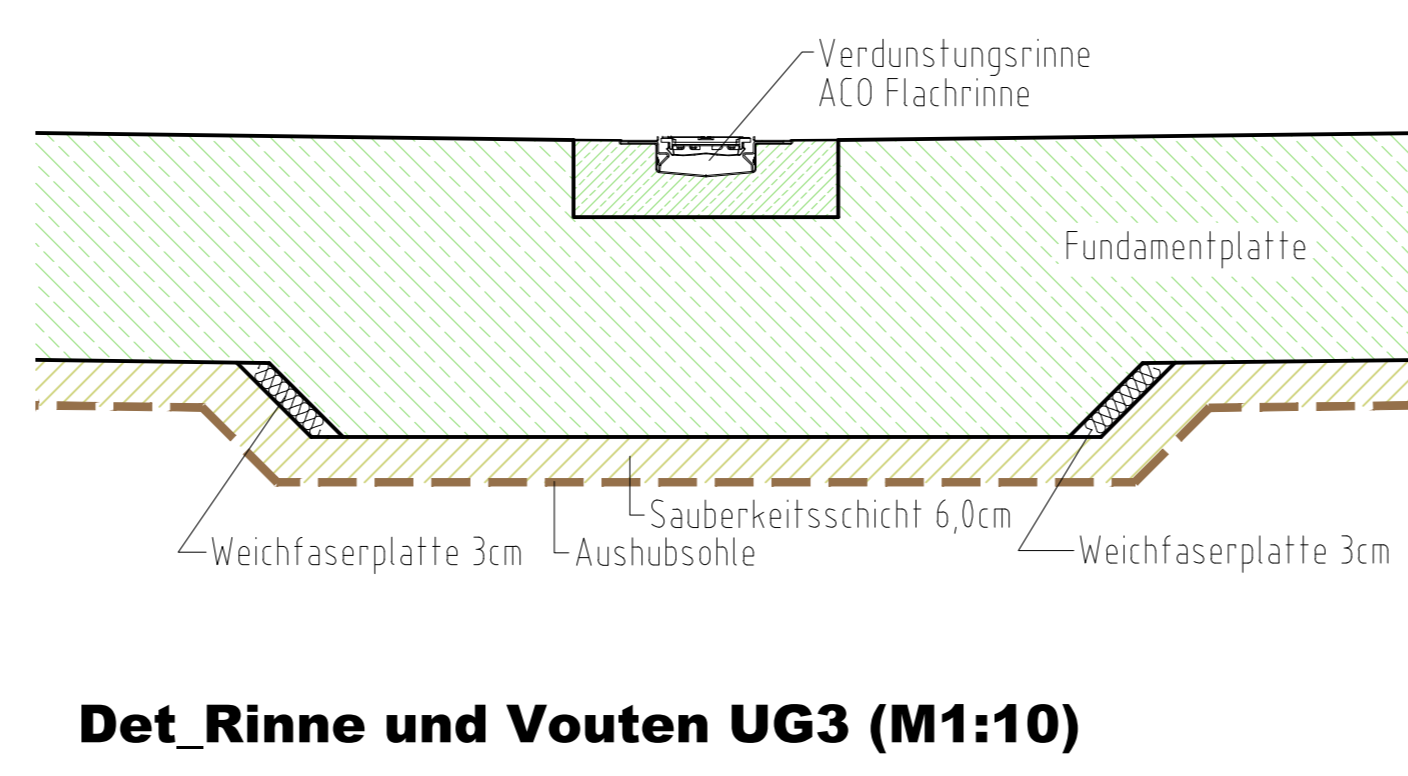
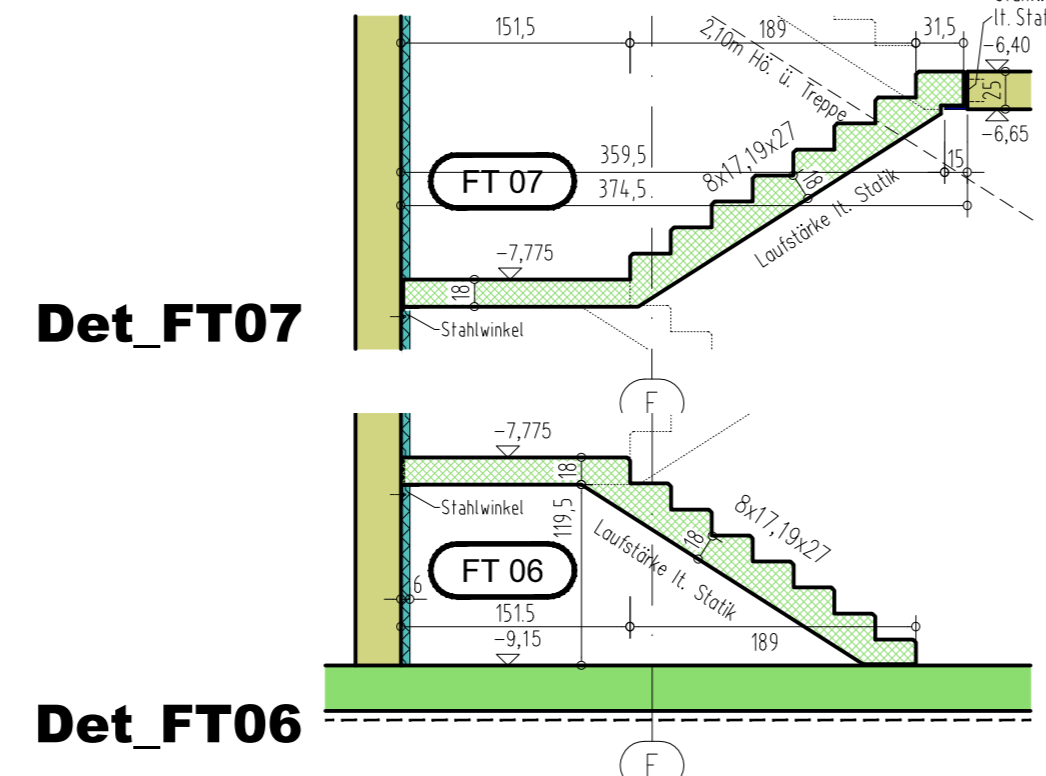
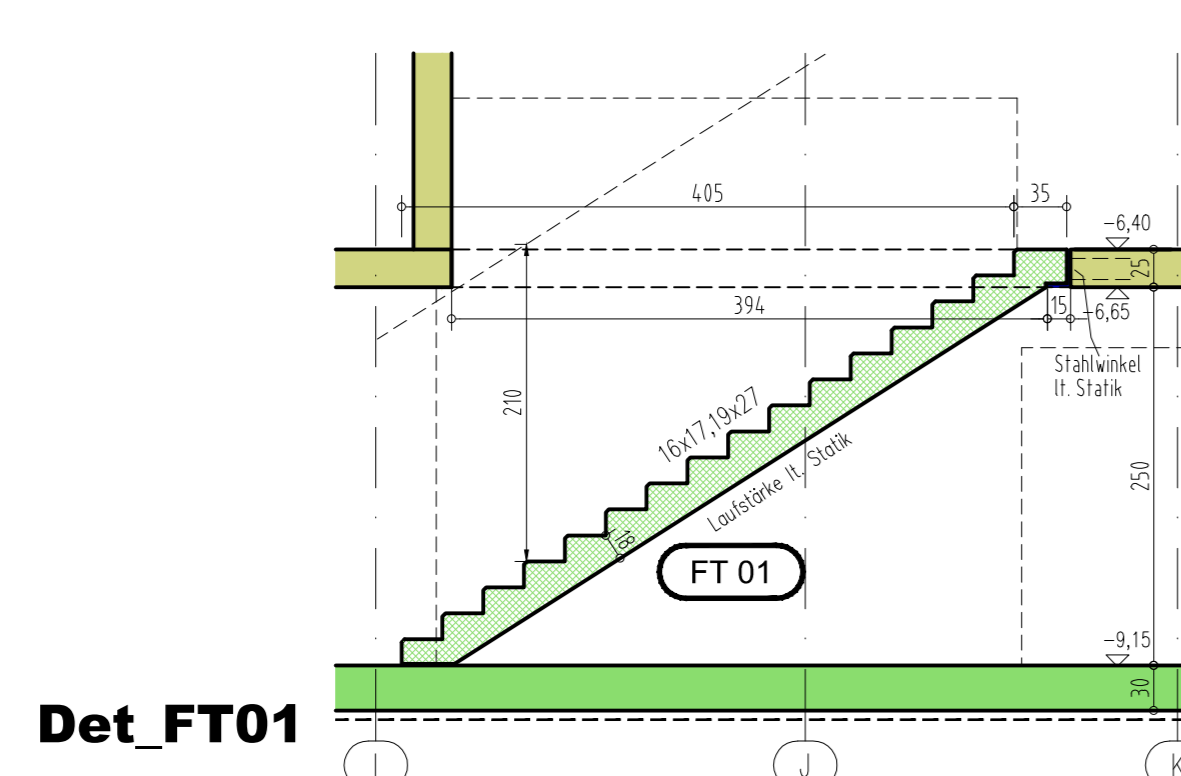
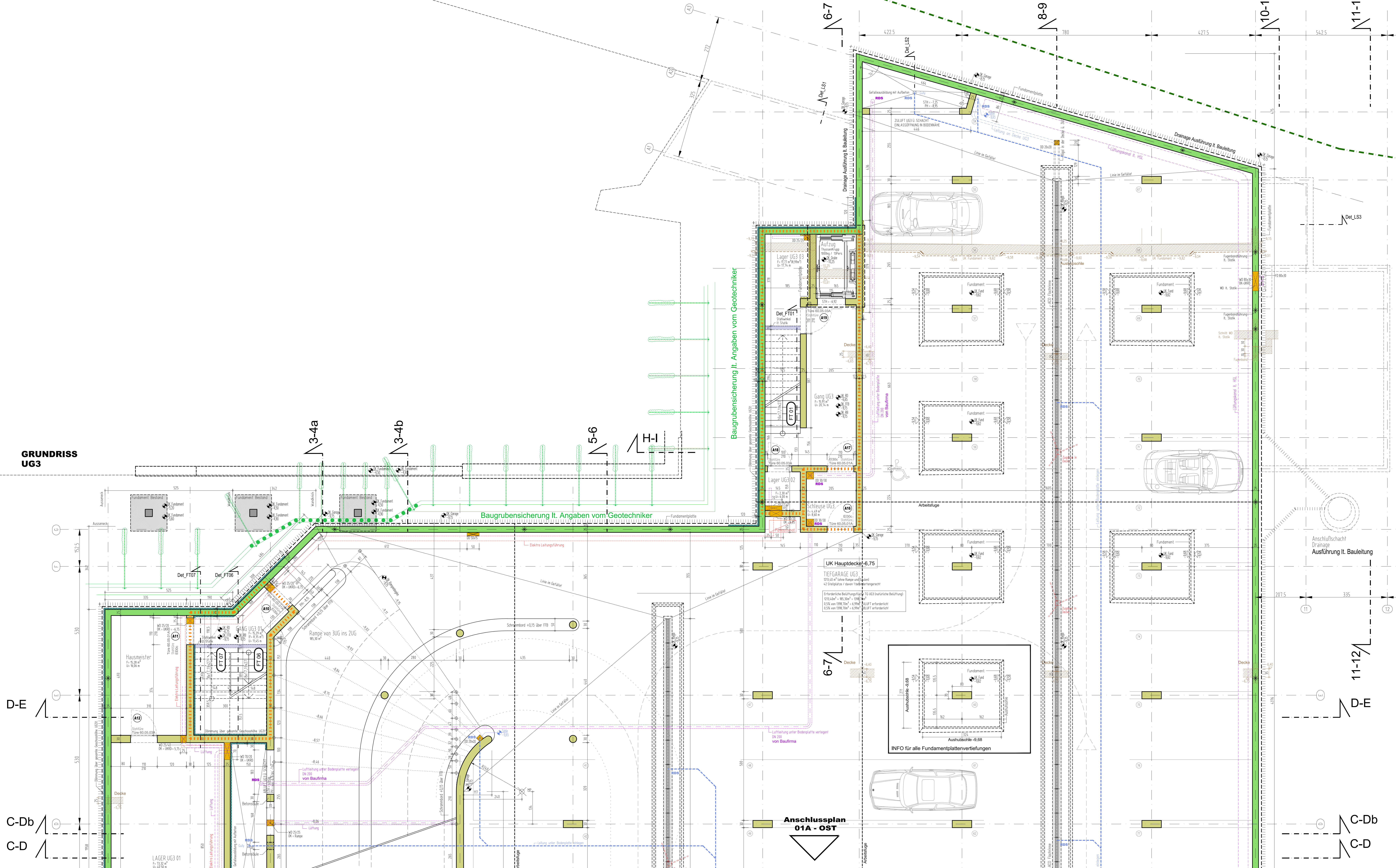


**GRUNDRISS  
UG3**



- Bodenbeschichtung Fundamentplatte + Rampe**  
Versiegelung Sto Pox BB OS  
Kratzspachtelung Sto Pox GH205 m Sand  
Gründierung Sto Pox GH205  
Vorbehandlung lt. Hersteller  
Fundamentplatte
  - Bodenbeschichtung Zwischendecke**  
Versiegelung Sto Pox BB OS  
Schwimmschicht Sto Pur EZ S05 m Sand  
Gründierung Sto Pox GH205  
Vorbehandlung lt. Hersteller  
Betonzwischenendecke
  - Bodenbeschichtung Nebenräume**  
Spachtelung Sto Crete RMF 2mm  
Beschichtung Sto Pox WL100 2x  
Vorbehandlung lt. Hersteller  
Fundamentplatte/Zwischendecke
- ! ACHTUNG !:** Alle Pläne müssen mit den Bewehrungsplänen (Statik) und den Details von "Zementil" abgeglichen werden!  
Diese Details sind für die Ausführung zu übernehmen!  
Die Details wurden nicht in die Polierplanung übernommen!  
**! ACHTUNG !:** Wand- und Deckendurchbrüche etc. sind immer aus der Polierplanung zu entnehmen!!

**LEGENDE:**

- Ödament
- Trockenbau
- Holzkonstrukt
- Mauerwerk
- Beton Neu
- Beton Neu in Zementlouisausführung
- Bestand
- Brandschmitt

**Projekt: Zubau Kulturhaus Fiss**

**Inhalt: 3. Untergeschoss - M 1:50**

**Bauherr: Gemeinde Fiss**

**Grund.Nr.: GP.139** **Höhe: 50,00 m +1433,48** **Datum: 31.08.2017**

**Maßstab: 1:50** **Blatt: 01B OST**

**Prof. Dr. ZT Wolfgang NEURURER**  
Haus Nr. 9 / 6474 Arzl  
Tel.: +43 / 5412 / 64346  
Fax: +43 / 5412 / 64325  
mail: office@archalpat.at

Die Angaben sind zu prüfen und mit d. Plänen der Substituten zu vergleichen. Unstimmigkeiten sind mit der Bauleitung abzustimmen!  
Vor Baubeginn ist der aktuelle Planungsstand nachzutragen und vor Ort Notizen zu machen.